

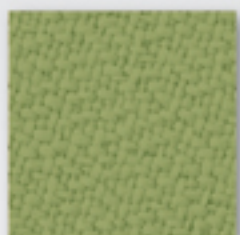
Kleiber

Kolekcja skór i tkanin



I GRUPA CENOWA

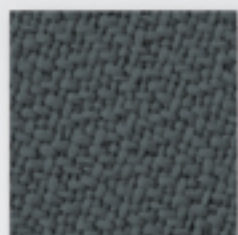
FIJI



YA301



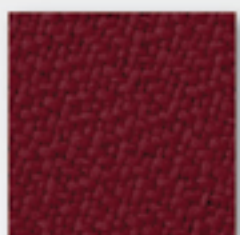
YA317



YA311



YA316



YA308

CHARAKTERYSTYKA:

Skład: 100% poliester

Ciężar: 260g/m² ; 440g/metr bieżący

Wytrzymałość na ścieranie: 50.000 cykli ścierania Martindale

Bezpieczeństwo ogniowe: test papierosowy EN 1021-1:2006

Test zapalczany EN 1021-2:2006

Uwaga: trudnopalność zależy od użytych komponentów.

Odporność na światło: 6 ISO 105-B02:1999

Odporność na tarcie: na mokro: 4; na suchu: 4

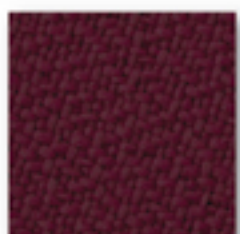
ISO 105-X12:2002



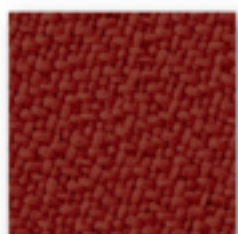
YA319



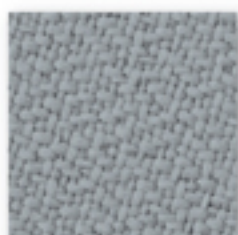
YA300



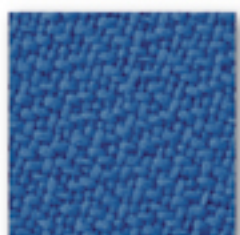
YA312



YA304



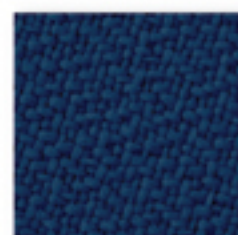
YA307



YA305



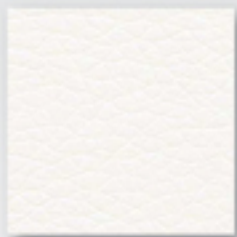
YA315



YA309

I GRUPA CENOWA

LOTOS



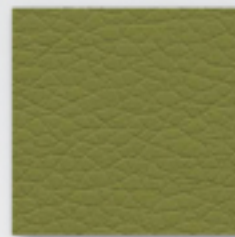
8201



7128



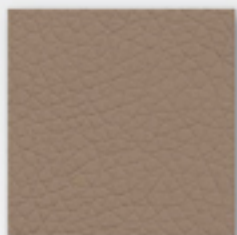
9314



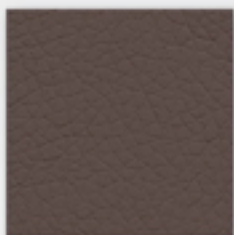
9430



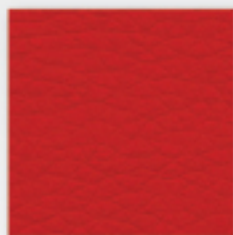
9432



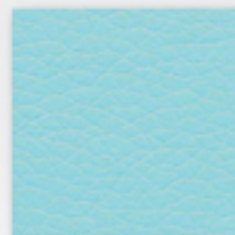
9093



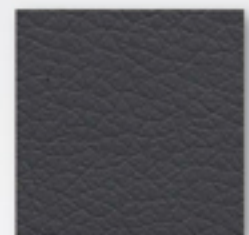
5271



8658



9508



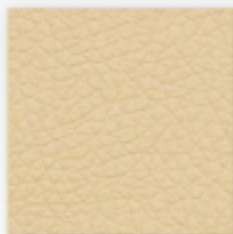
5272



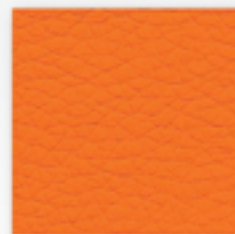
9074



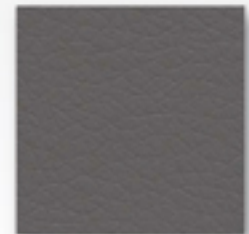
9306



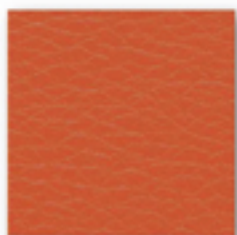
9076



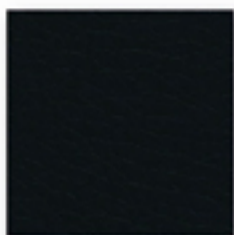
9253



9061



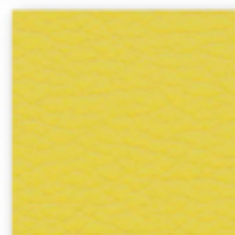
8440



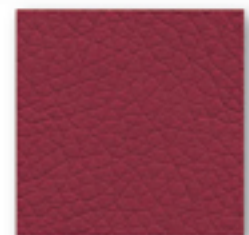
7006



8014



9640



9726



5260



3920

CHARAKTERYSTYKA:

Skład: 50% poliester, 50 % bawełna; powierzchnia 100% poliuretan

Ciężar: 414 g/m²; 580 g/metr bieżący DIN EN ISO 12127

Wytrzymałość na ścieranie: 100.000 cykli ścierania Martindale

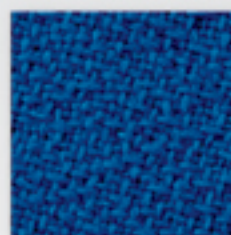
Bezpieczeństwo ogniowe: test papierosowy BS 5852 Part 1

Odporność na światło: > 5 EN ISO 105-B02

Odporność na tarcie: na mokro: 5; na sucho: 5 EN ISO105-X12

I GRUPA CENOWA

ZETA



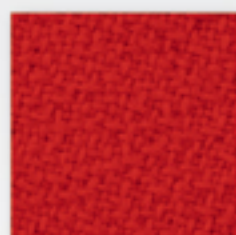
EK002



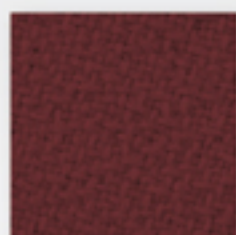
EK042



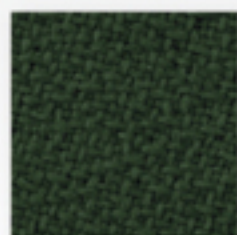
EK019



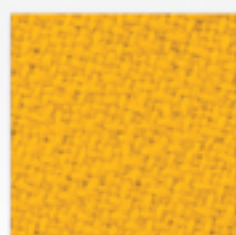
EK037



EK021



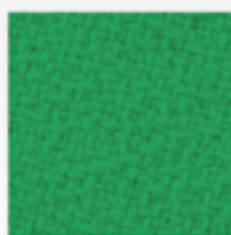
EK006



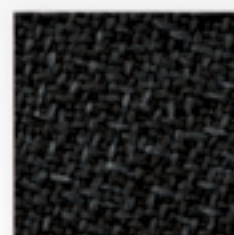
EK035



EK039



EK033



EK008

CHARAKTERYSTYKA:

Skład: 100% poliolefin

Ciężar: 260g/m²; 360g/ metr bieżący

Wytrzymałość na ścieranie:

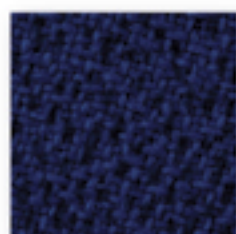
50.000 cykli ścierania Martindale

Bezpieczeństwo ogniowe: test papierosowy EN 1021-1:2006

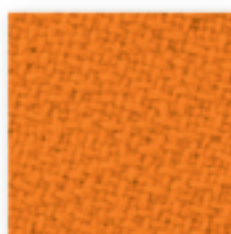
Uwaga: trudnopalność zależy od użytych komponentów.

Odporność na światło: 6 ISO 105-B02:1999

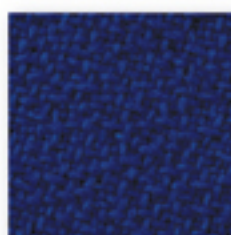
Odporność na tarcie: na mokro: 4; na suchu: 4
ISO 105-X12:2002



EK004



EK036



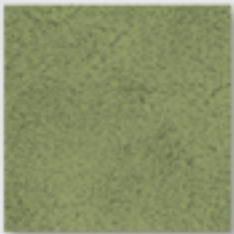
EK003



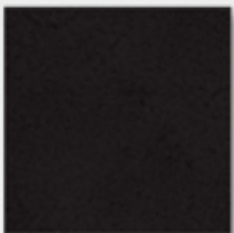
EK041

II GRUPA CENOWA

VELVETINE



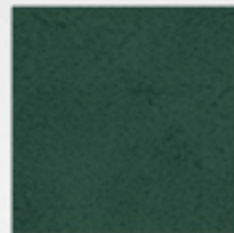
VIL02



VIL15



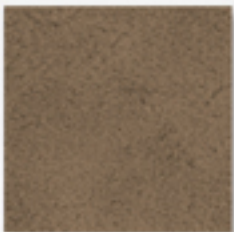
VIL07



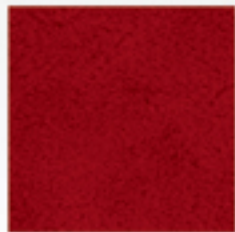
VIL12



VIL06



VIL01



VIL05

CHARAKTERYSTYKA:

Skład: warstwa nośna 65% poliester, 35% bawełna;

warstwa wierzchnia 100% poliamid

Ciężar: 320g/m²; 450g/metr bieżący

Wytrzymałość na ścieranie: 100.000 cykli ścierania Martindale

Bezpieczeństwo ogniowe: test papierosowy EN 1021-1:2006

test zapalczany EN 1021-2:2006

Uwaga: trudnopalność zależy od użytych komponentów.

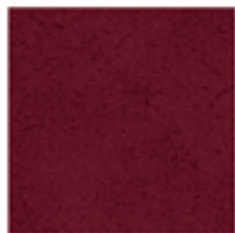
Odporność na światło: 6 ISO 105-B02:1999

Odporność na tarcie: na mokro: 4; na sucha: 4

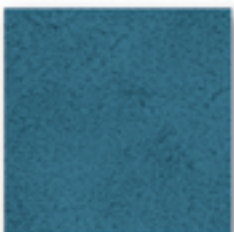
ISO 105-X12:2002



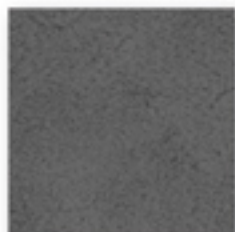
VIL03



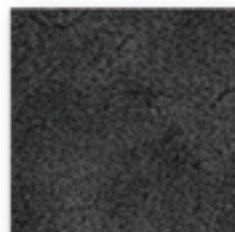
VIL08



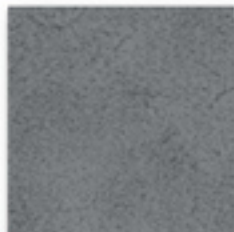
VIL04



VIL10



VIL14



VIL11

II GRUPA CENOWA

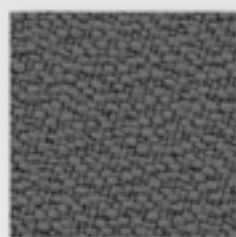
XTREME



YS165



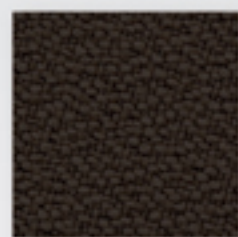
YS108



YS081



YS172



YS086



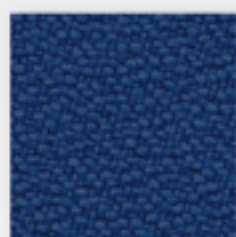
YS170



YS026



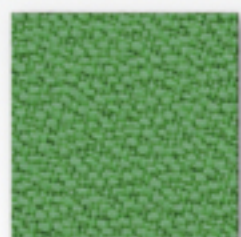
YS074



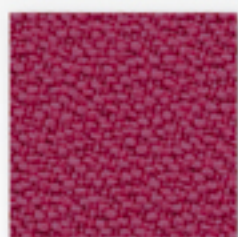
YS005



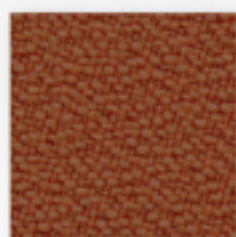
YS009



YS159



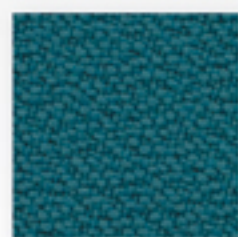
YS101



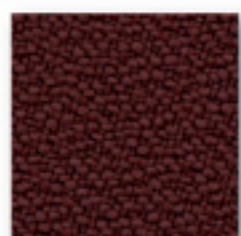
YS076



YS156



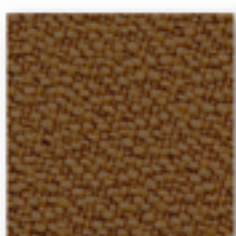
YS011



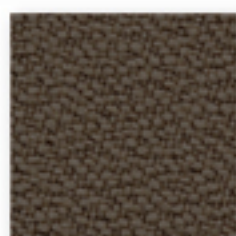
YS030



YS166



YS158



YS091



YS046

CHARAKTERYSTYKA:

Skład: 100% poliester FR

Ciężar: 310g/m²; 435 g/metr bieżący

Wytrzymałość na ścieranie:

100.000 cykli ścierania Martindale

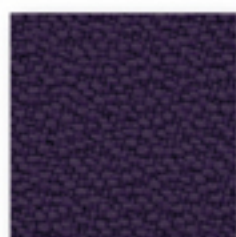
Bezpieczeństwo ogniowe: DIN 4102 B1

test papierosowy EN 1021-1:2006 test zapalczany EN 1021-2:2006

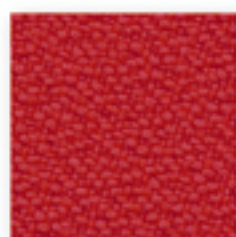
Uwaga: trudnopalność zależy od użytych komponentów.

Odporność na światło: 6 ISO 105-B02:1999

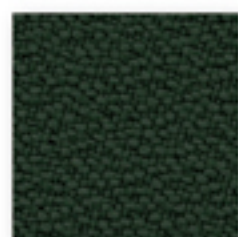
Odporność na tarcie: na mokro: 4; na sucho: 4 ISO 105-X12:2002



YS084



YS079



YS045

II GRUPA CENOWA

PANAMA



5204



5206

CHARAKTERYSTYKA:

Skład: 53% bawełna, 33 % poliester, 15 % włókna poliakrylonitrylowe

Ciężar: 900 g/metr bieżący DIN EN ISO 12127

Wytrzymałość na ścieranie: 87.000 cykli ścierania Martindale

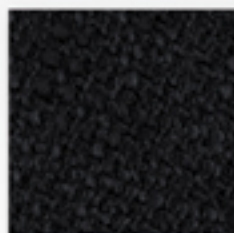
Bezpieczeństwo ogniowe: test papierosowy BS 5852 Part 1

Odporność na światło: 5 EN ISO 105-B02

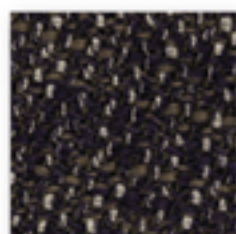
Odporność na tarcie: na mokro: 4-5; na sucho: 5 EN ISO 105-X12



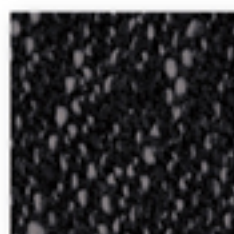
9912



9303



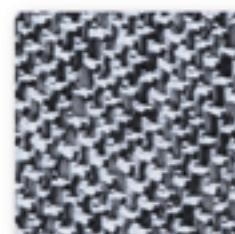
5208



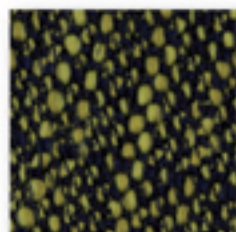
5286



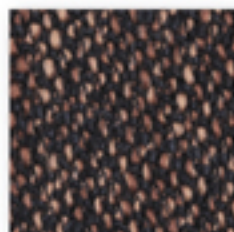
5209



5205



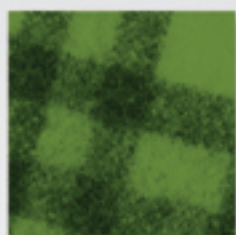
9636



6540

III GRUPA CENOWA

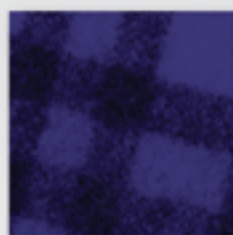
BLAZER CHECK



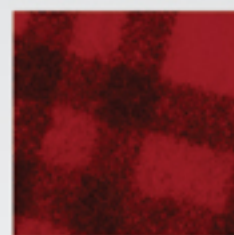
CUQ56



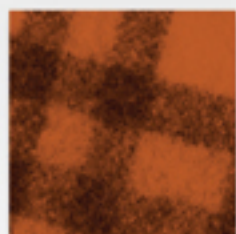
CUQ16



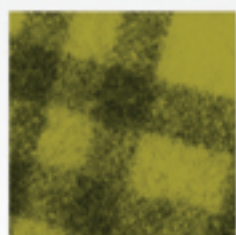
CUQ37



CUQ18



CUQ01



ZUQ70

CHARAKTERYSTYKA:

Skład: 100% czysta wełna

Ciężar: 460g/m² ; 645g/metr bieżący

Wytrzymałość na ścieranie: 50.000 cykli ścierania Martindale

Bezpieczeństwo ogniowe:

test papierosowy EN 1021-1:2006, test zapalczany EN 1021-2:2006

Uwaga: trudnopalność zależy od użytych komponentów.

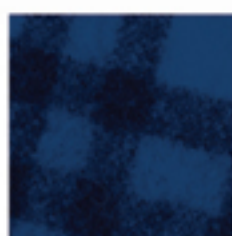
Odporność na światło: 5 ISO 105-B02:1999

Odporność na tarcie: na mokro: 4; na suchu: 4

ISO 105-X12:2002



CUQ02



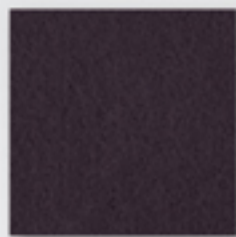
CUQ24

III GRUPA CENOWA

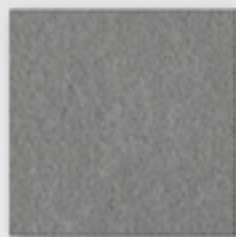
BLAZER I



CUZ40



CUZ48



CUZ49



CUZ02



CUZ50



CUZ24



CUZ38



CUZ46



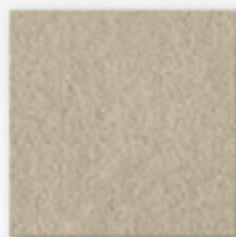
CUZ37



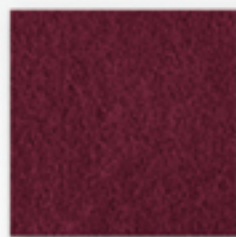
CUZ14



CUZ16



CUZ47



CUZ21



CUZ18



CUZ09



CUZ08



CUZ13



CUZ23



CUZ01



CUZ20

CHARAKTERYSTYKA:

Skład: 100% czysta wełna

Ciężar: 460g/m²; 645g/metr bieżący

Wytrzymałość na ścieranie: 50.000 cykli ścierania Martindale

Bezpieczeństwo ogniowe:

test papierosowy EN 1021-1:2006, test zapalczany EN 1021-2:2006

Uwaga: trudnopalność zależy od użytych komponentów.

Odporność na światło: 5 ISO 105-B02:1999

Odporność na tarcie: na mokro: 4; na suchu: 4

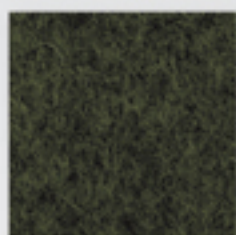
ISO 105-X12:2002

III GRUPA CENOWA

BLAZER II



CUZ32



CUZ57



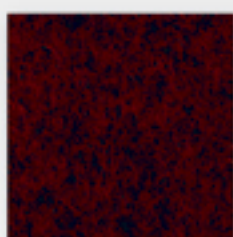
CUZ56



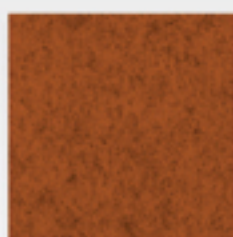
CUZ63



CUZ60



CUZ64



CUZ65



CUZ29

CHARAKTERYSTYKA:

Skład: 100% czysta wełna

Ciężar: 460g/m²; 645g/metr bieżący

Wytrzymałość na ścieranie: 50.000 cykli ścierania Martindale

Bezpieczeństwo ogniowe:

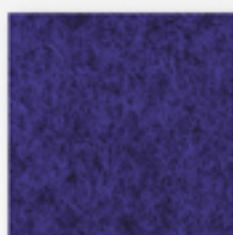
test papierosowy EN 1021-1:2006, test zapalczany EN 1021-2:2006

Uwaga: trudnopalność zależy od użytych komponentów.

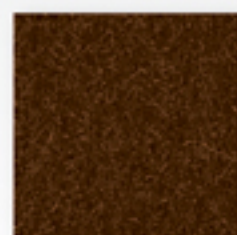
Odporność na światło: 5 ISO 105-B02:1999

Odporność na tarcie: na mokro: 4; na suchu: 4

ISO 105-X12:2002



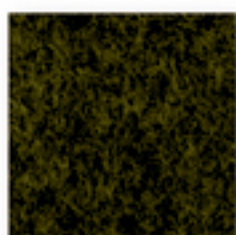
CUZ68



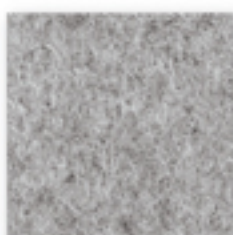
CUZ66



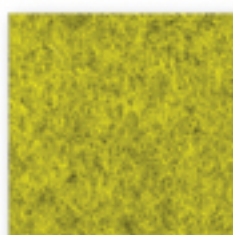
CUZ69



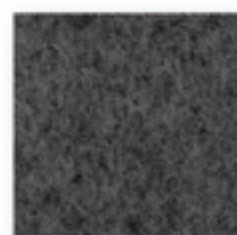
CUZ71



CUZ28



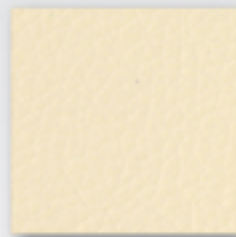
CUZ70



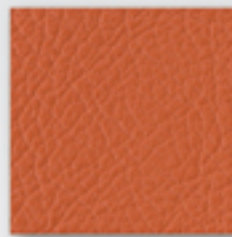
CUZ30

IV GRUPA CENOWA

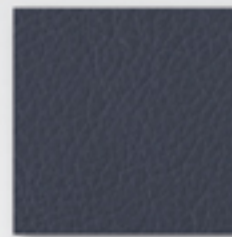
SKÓRA



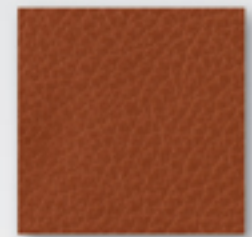
CORNSILK



ORANGE 7540



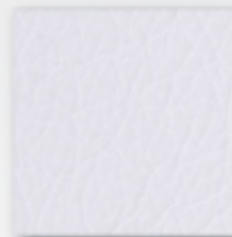
NAUTIC



PAPRIKA

CHARAKTERYSTYKA:

Skóra jest materiałem wyjątkowym ze względu na swoją niepowtarzalność. Każdy, kto decyduje się na skórę, akceptuje tym samym jej unikalny charakter nadany poprzez ślady po bliznach, zadrapaniach, ukluczeniach, różnice w fakturze, odcieniach itp. takie i podobne znaki nie są wadami, a jedynie gwarancją autentyczności naturalnej skóry. Z tego względu producent nie uwzględnia reklamacji mebli skórzanych dotyczących nieregularności faktury, znaków naturalnych, różnic w wybarwieniu itp.



WEISS



KIRSCHER



ROT 6650



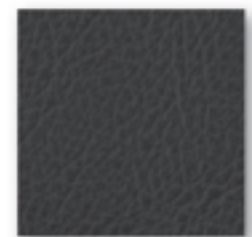
KÖNIGSBLAU



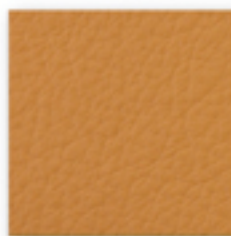
GOBI



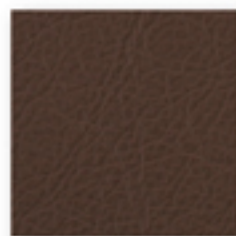
KIESEL



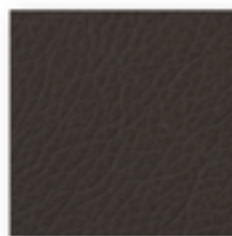
CARBON



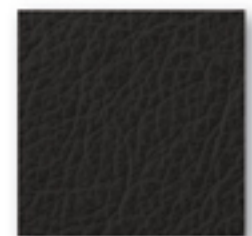
HONIG



TRÜFFEL



SUDAN



SCHWARZ

www.lkleiber.pl

L. Kleiber
ul. Rolna 1
63-100 Śrem
telefon: 61 28 10 388
telefon: 61 28 28 153
fax: 61 28 28 153
e-mail: biuro@lkleiber.pl